

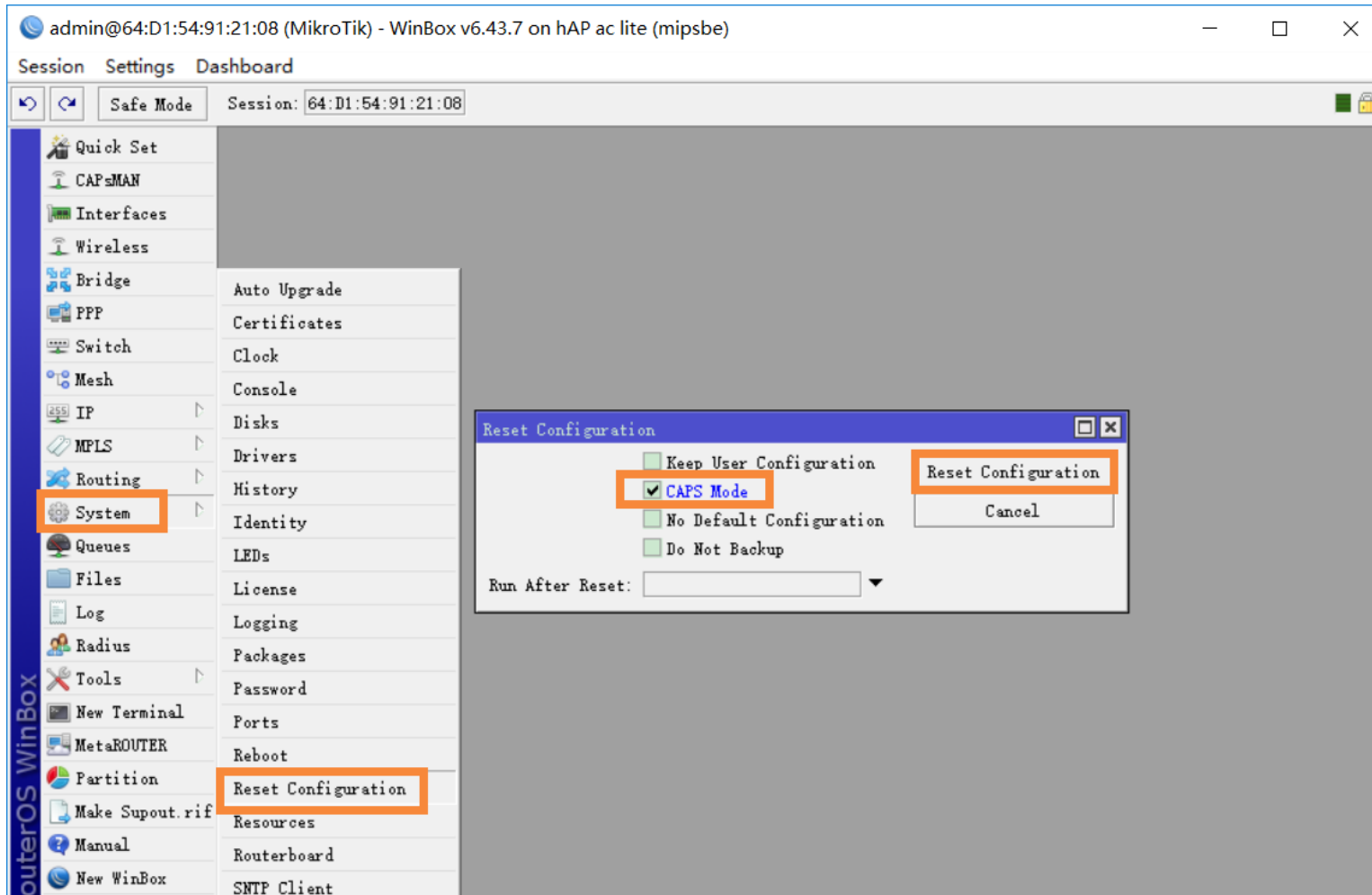
# CAPsMAN 桥接模式集中管理配置

## CAP 设备配置：

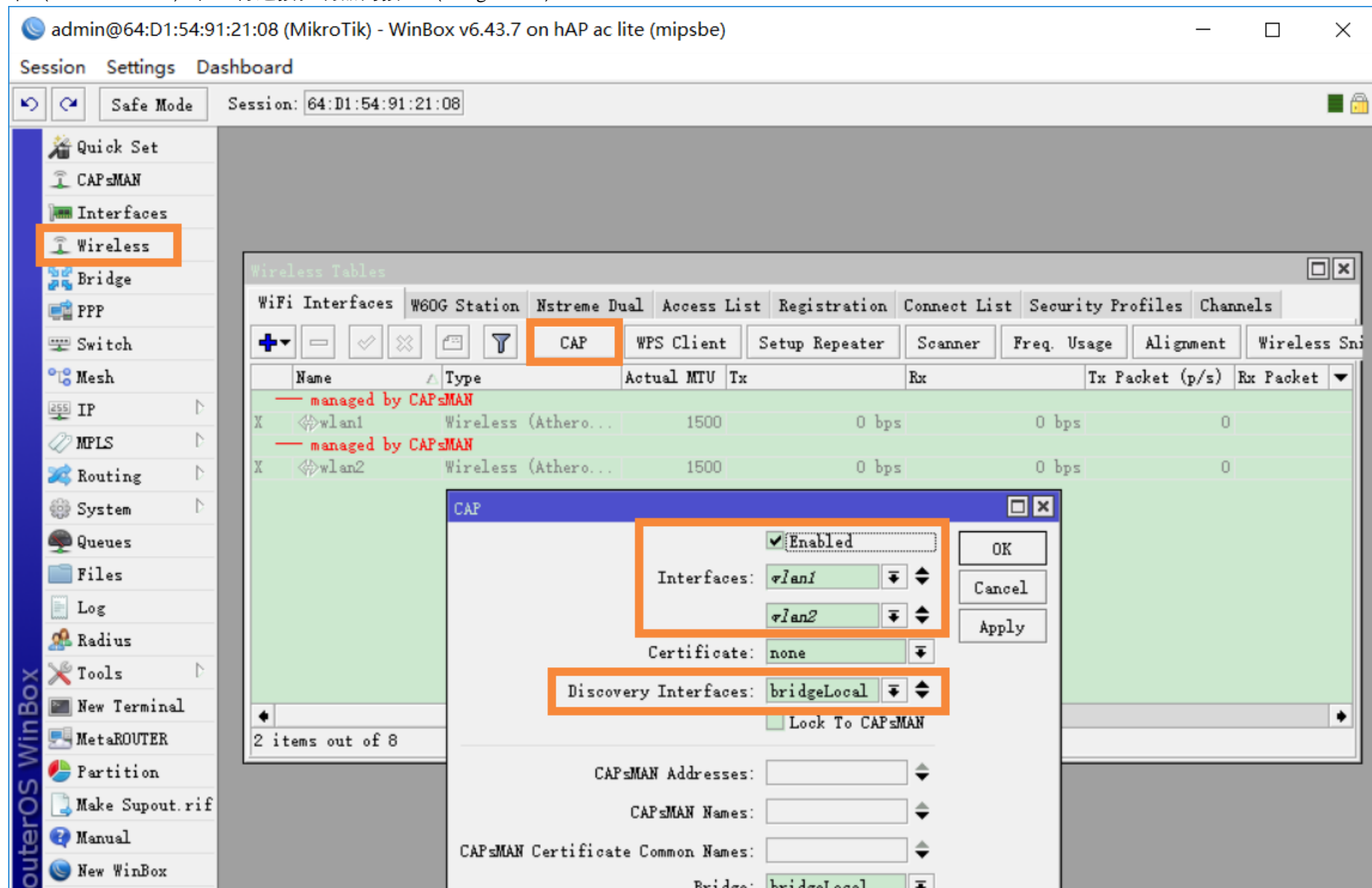
通过 reset 按钮，将 AP 设备配置为 CAPS 模式，步骤如下：

通电前按住此按钮，通电，LED 变为稳定常亮，立即释放以打开 CAP 模式（预估总时间共 10 秒）

通过软件菜单打开 CAPS 模式，步骤如下：



打开无线接口菜单，可以看到所需管理的无线网卡上有 managed by CAPsMAN 字样，代表已经启用 CAP 模式。点击 CAP 按钮，可以查看或编辑所需管理的无线网卡（wlan1、wlan2）和上行连接控制器的接口（bridgeLocal）

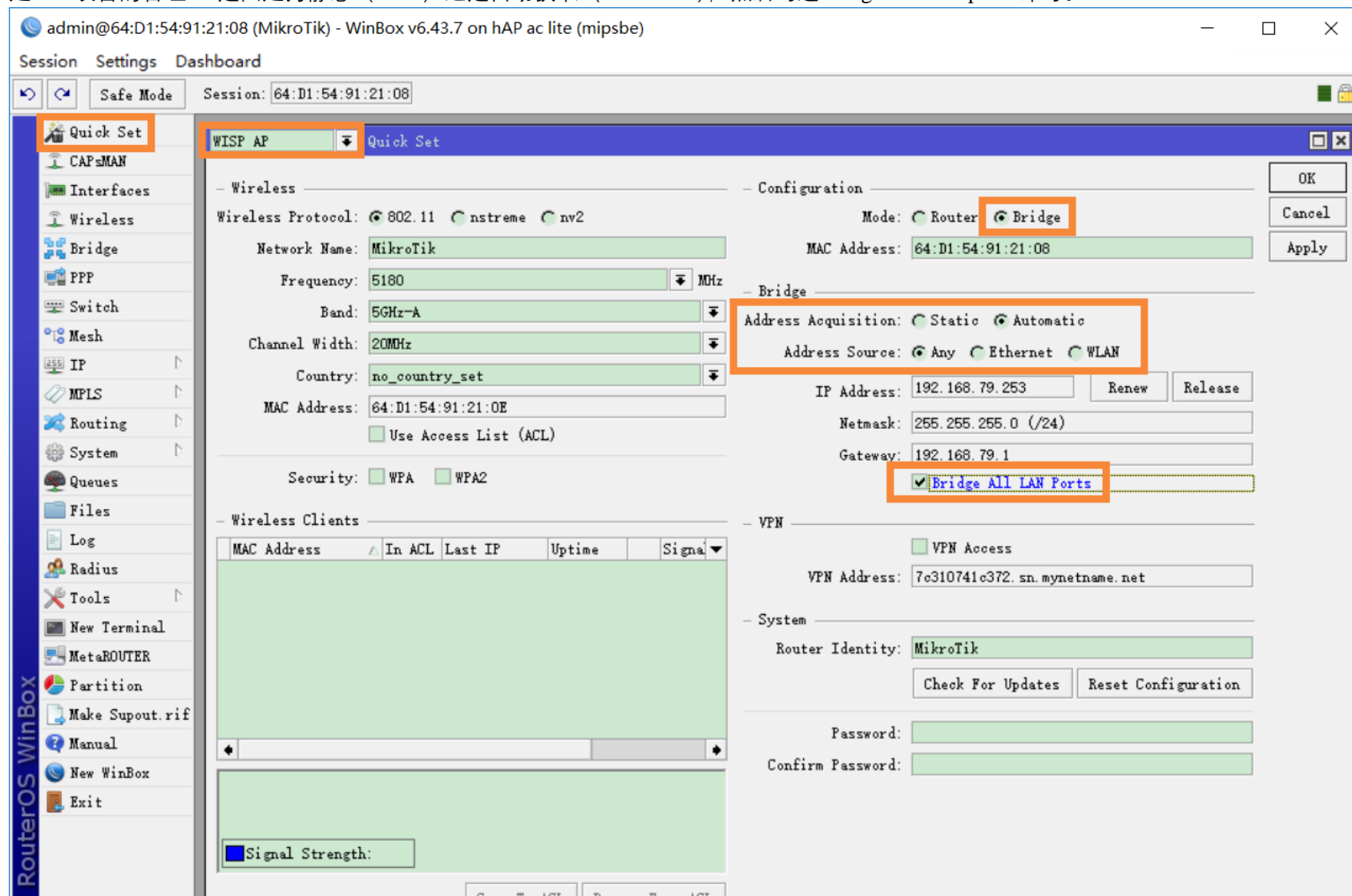


PS：如果为手动配置 CAPS 模式，请到此菜单根据情况手动填写以上关键项，并 OK 保存，确认所需管理的无线网卡上方有 managed by CAPsMAN 字样。

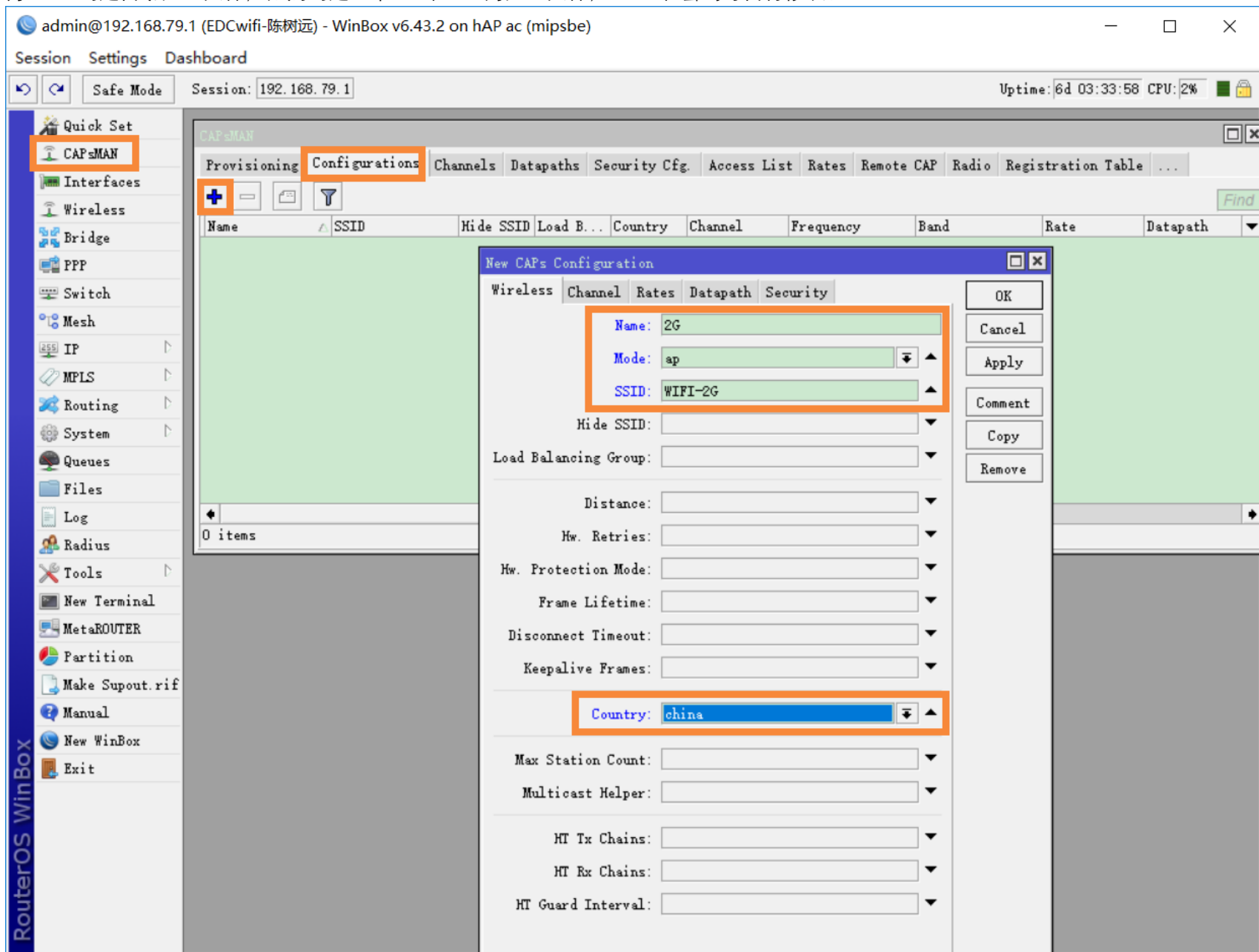
## CAPsMAN 设备配置 ( AC 控制器 ):

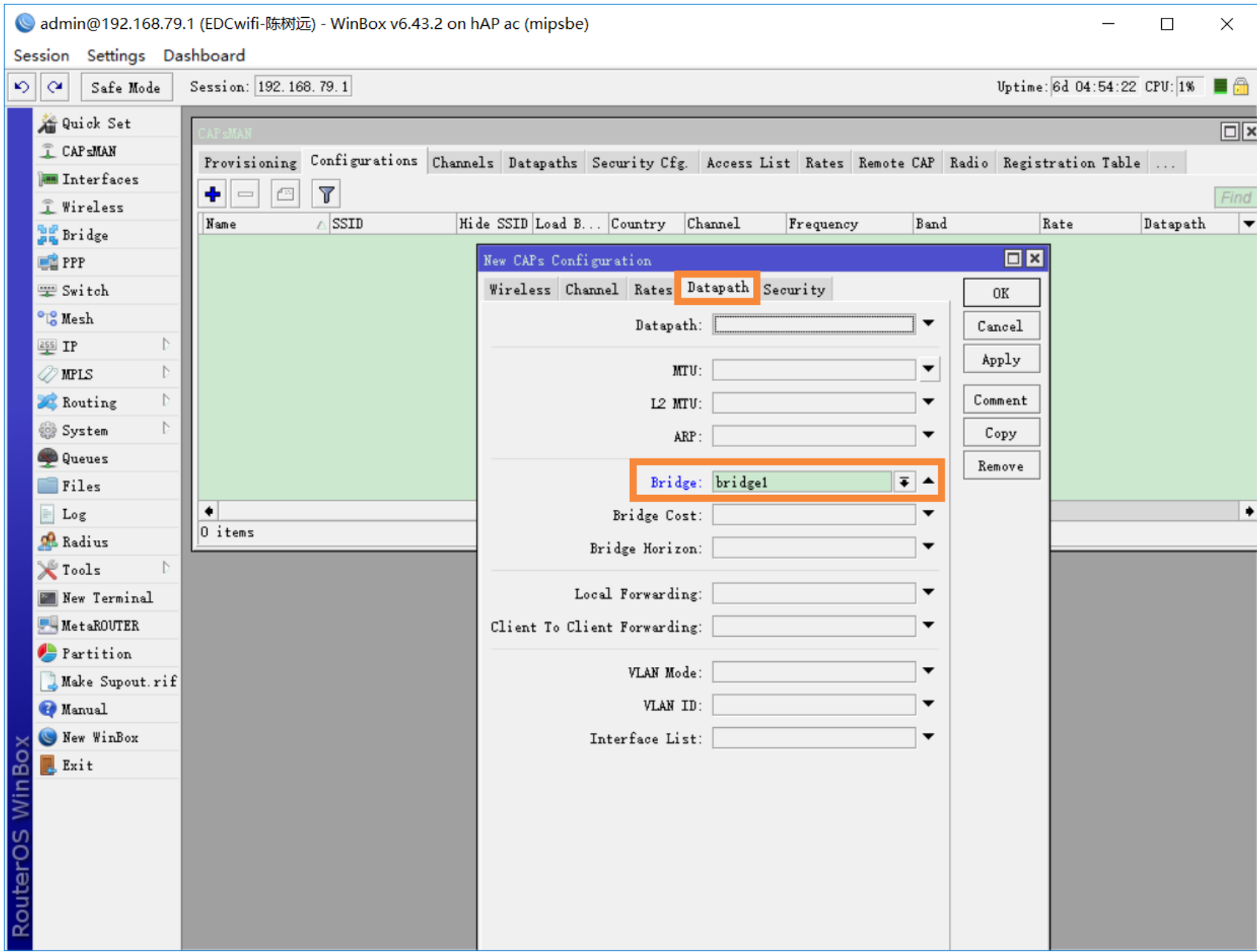
假设 AC 控制器仅管理用于统一管理 CAP 的无线属性，路由网关由其他设备执行，则将 AC 设备设置为桥接模式，可通过快速向导设置生成桥接模式。

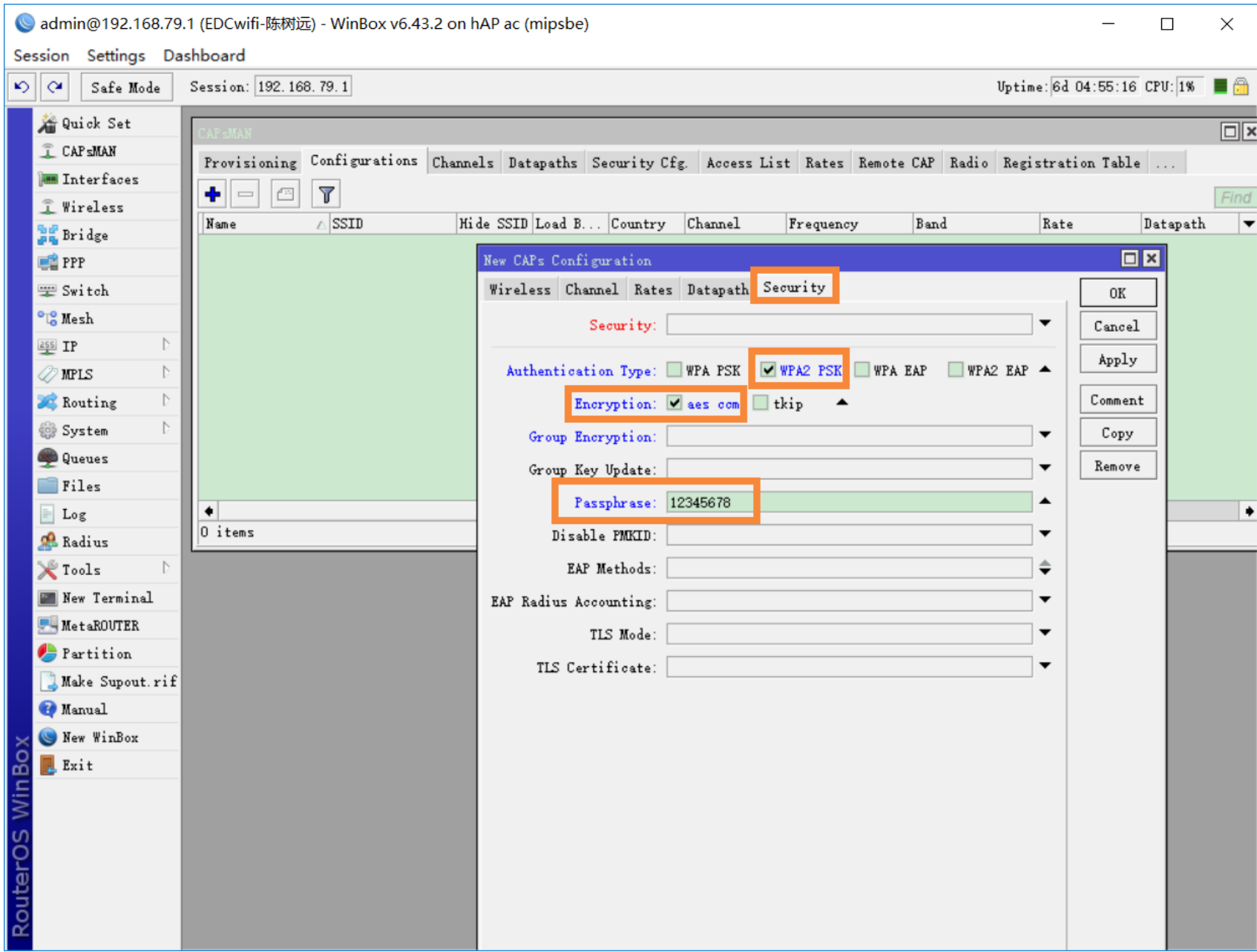
如下图所示，点击 Quick Set 菜单之后，选择 WISP AP 模式（若控制器没有无线功能，则没有选择模式功能，直接往下进行即可），选择 bridge 桥接模式，然后可以指定 AC 设备的管理 IP 是固定为静态（static）还是自动获取（Automatic），然后勾选 bridge all LAN ports 即可。

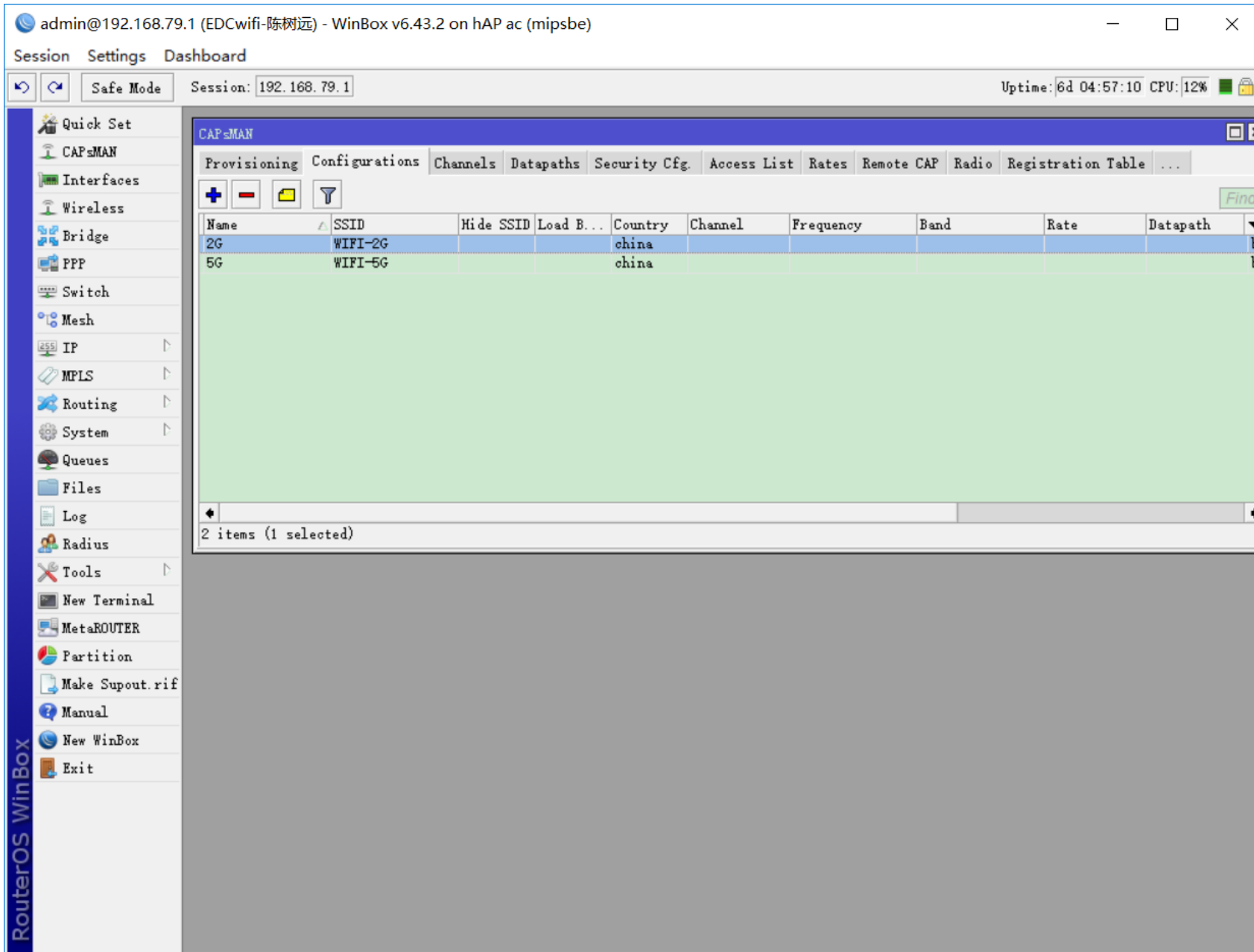


为 CAP 创建自动配置文件，分别创建一个 2G 和 5G 的配置文件，SSID 和密码可自行修改。

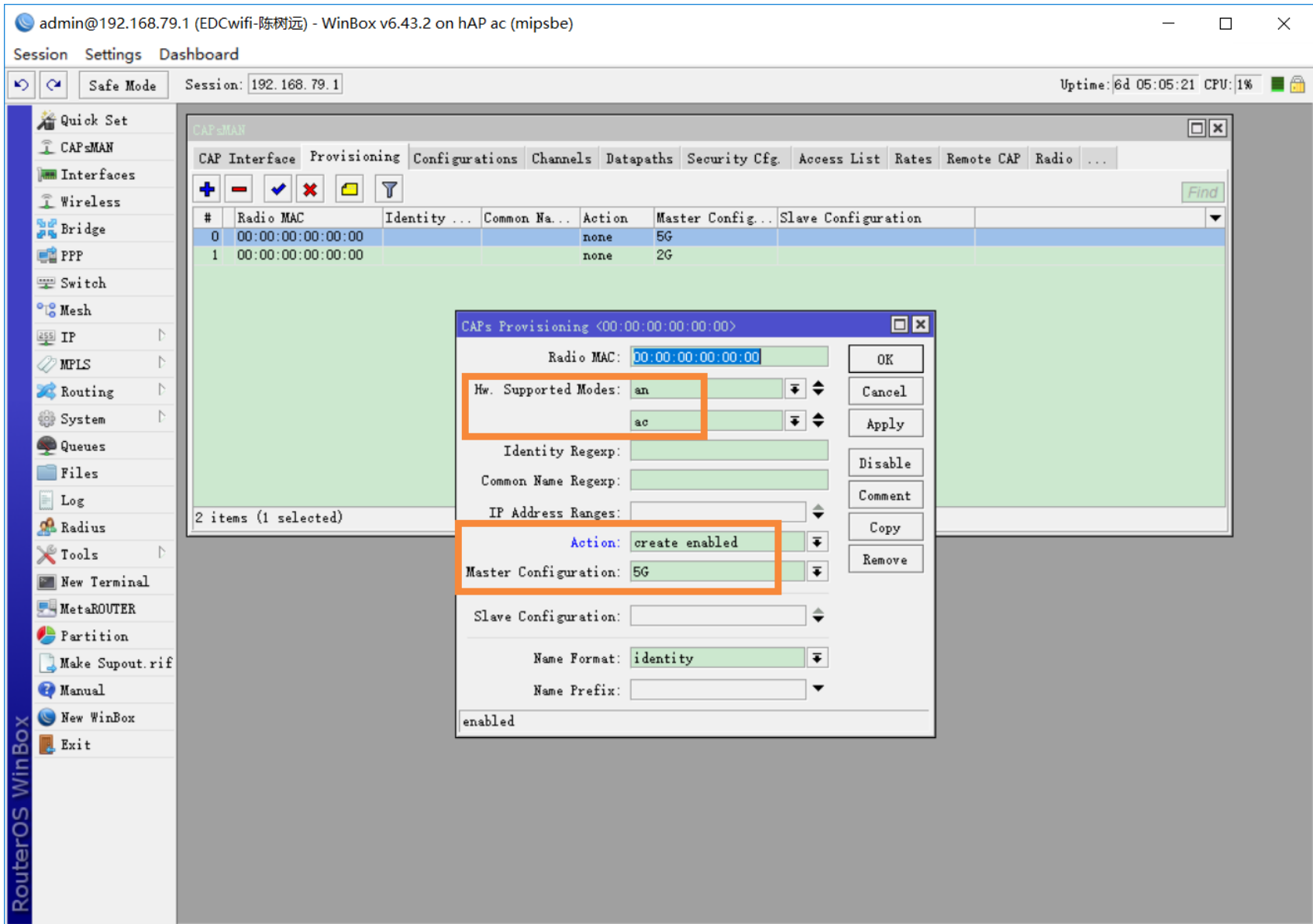








将 a/n/ac 协议的网卡应用 5G 配置文件， b/g/n 协议的网卡应用 2G 配置文件



admin@192.168.79.1 (EDCwifi-陈树远) - WinBox v6.43.2 on hAP ac (mipsbe)

Session Settings Dashboard

Safe Mode Session: 192.168.79.1 Uptime: 6d 05:05:52 CPU: 0%

RouterOS WinBox

Quick Set  
CAPsMAN  
Interfaces  
Wireless  
Bridge  
PPP  
Switch  
Mesh  
IP  
MPLS  
Routing  
System  
Queues  
Files  
Log  
Radius  
Tools  
New Terminal  
MetaROUTER  
Partition  
Make Supout.rif  
Manual  
New WinBox  
Exit

CAPsMAN

CAP Interface Provisioning Configurations Channels Datapaths Security Cfg. Access List Rates Remote CAP Radio ...

#	Radio MAC	Identity ...	Common Na...	Action	Master Config...	Slave Configuration
0	00:00:00:00:00:00			create...	5G	
1	00:00:00:00:00:00			none	2G	

2 items (1 selected)

CAPs Provisioning <00:00:00:00:00:00>

Radio MAC: 00:00:00:00:00:00

Hw. Supported Modes: b

gn

Identity Regexp:

Common Name Regexp:

IP Address Ranges:

Action: create enabled

Master Configuration: 2G

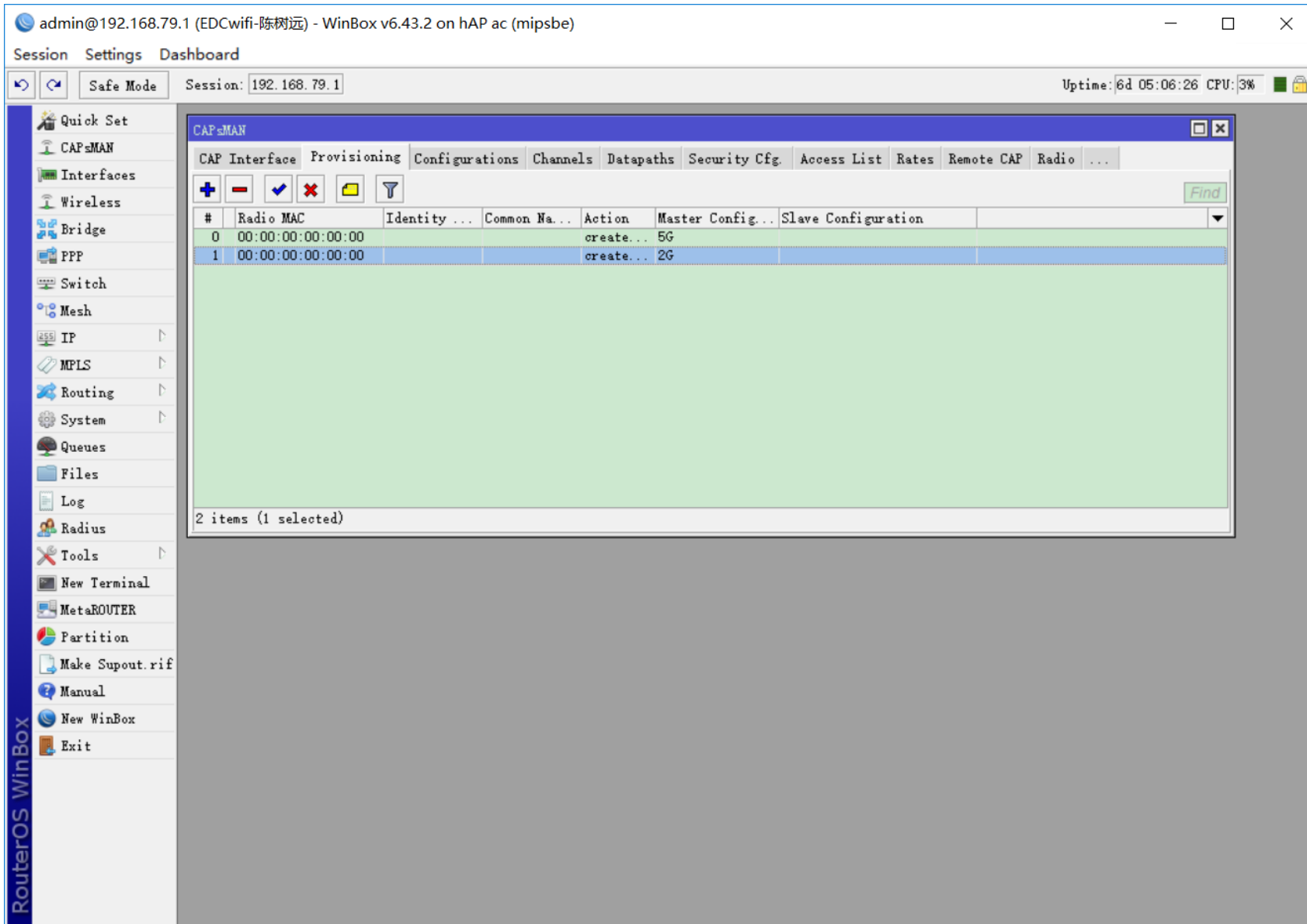
Slave Configuration:

Name Format: identity

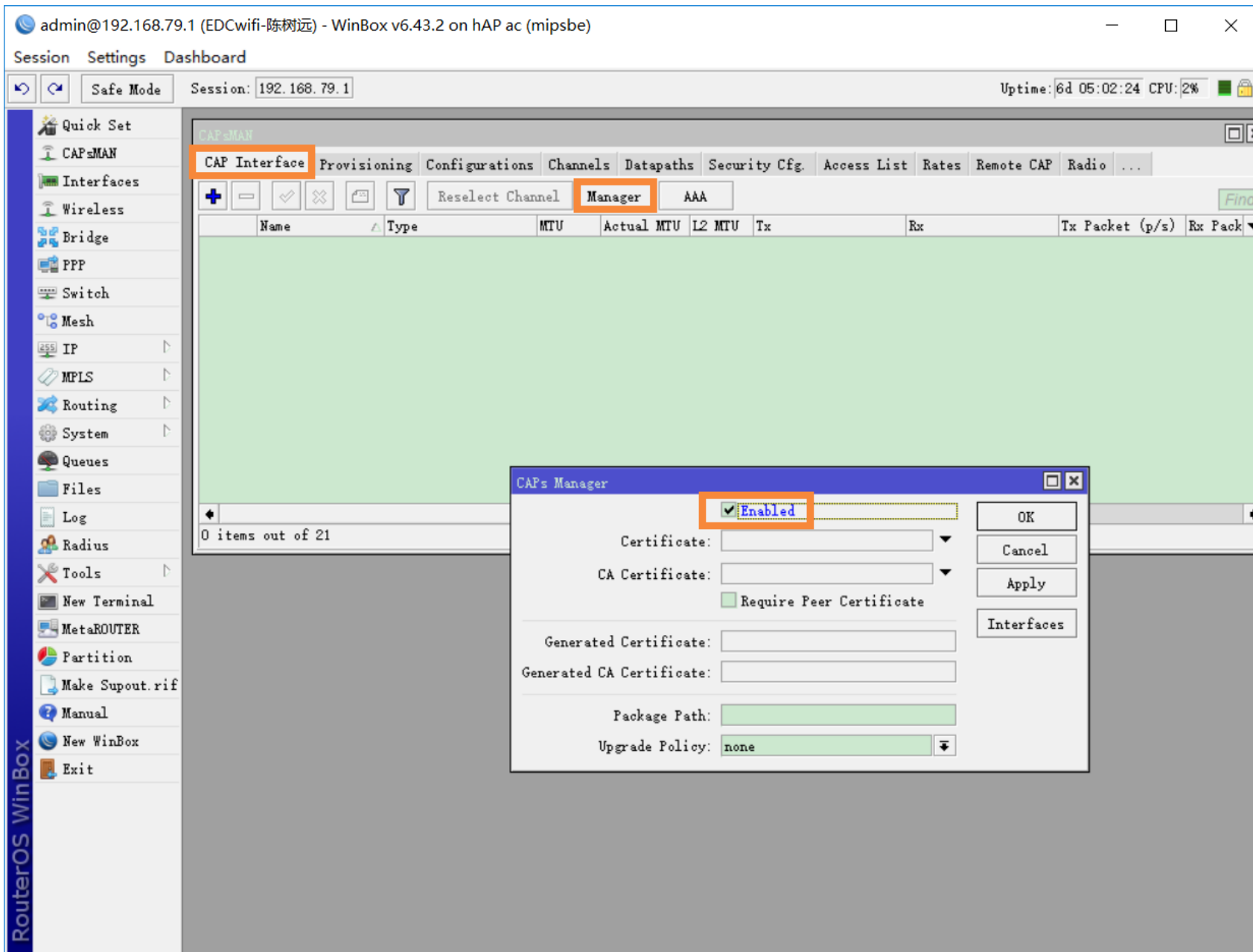
Name Prefix:

enabled

OK  
Cancel  
Apply  
Disable  
Comment  
Copy  
Remove



最后开启 CAPsMAN 功能即可



成功管理之后，CAPsMAN 里会出现接口列表，若需对某个网卡进行参数修改，可直接双击接口修改相应配置信息。

admin@192.168.79.1 (EDCwifi-陈树远) - WinBox v6.43.2 on hAP ac (mipsbe)

Session Settings Dashboard

Safe Mode Session: 192.168.79.1 Uptime: 6d 05:09:10 CPU: 19%

RouterOS WinBox

Quick Set  
CAPsMAN  
Interfaces  
Wireless  
Bridge  
PPP  
Switch  
Mesh  
IP  
MPLS  
Routing  
System  
Queues  
Files  
Log  
Radius  
Tools  
New Terminal  
MetaROUTER  
Partition  
Make Supout.rif  
Manual  
New WinBox  
Exit

CAPsMAN

CAP Interface Provisioning Configurations Channels Datapaths Security Cfg. Access List Rates Remote CAP Radio ...

+ - ✓ ✗ 📄 🔍 Reselect Channel Manager AAA Find

	Name	Type	MTU	Actual MTU	L2 MTU	Tx	Rx	Tx Packet (p/s)	Rx Packet
SMB	MikroTik-1	CAP Interface	1500	1500	1600	0 bps	0 bps	0	0
SMB	MikroTik-2	CAP Interface	1500	1500	1600	0 bps	0 bps	0	0

2 items out of 23 (1 selected)

CAPs 里也能看到被配置的信道参数信息

- Quick Set
- CAPsMAN
- Interfaces
- Wireless
- Bridge
- PPP
- Switch
- Mesh
- IP
- MPLS
- Routing
- System
- Queues
- Files
- Log
- Radius
- Tools
- New Terminal
- MetaROUTER
- Partition
- Make Supout.rif
- Manual
- New WinBox

Interface List

Wireless Tables

WiFi Interfaces W60G Station Nstreme Dual Access List Registration Connect List Security Pro

+ - ✓ ✕ CAP WPS Client Setup Repeater Scanner Freq. Usage

Name	Type	Actual MTU	Tx	Rx	Tx Pac
— managed by CAPsMAN					
— channel: 2447/20-eC/gn(20dBm), SSID: WIFI-2G, CAPsMAN forwarding					
X wlan1	Wireless (Athero...	1500	0 bps	0 bps	
— managed by CAPsMAN					
— channel: 5300/20-eeCe/ac(20dBm), SSID: WIFI-5G, CAPsMAN forwarding					
X wlan2	Wireless (Athero...	1500	0 bps	0 bps	

2 items out of 8